



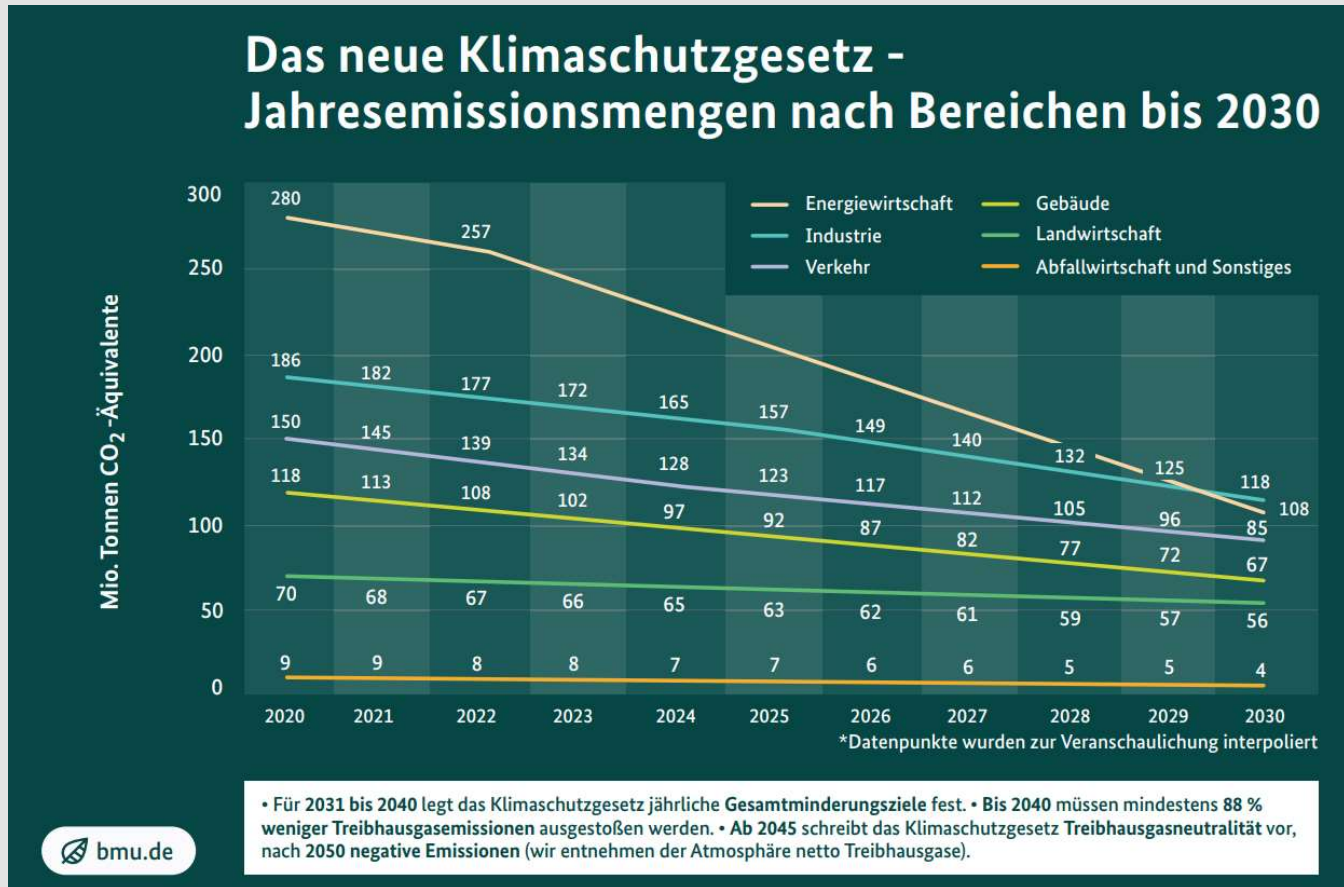
Masterplan Klimaschutz in Lübeck Willkommen zum Workshop Landnutzung & Boden

30.09.2021





Deutschland: Minderung der Treibhausgasemissionen



	Restmenge
Energiewirtschaft	39%
Industrie	63%
Gebäude	57%
Verkehr	57%
Landwirtschaft	80%
Abfall & Sonstiges	44%



Masterplan Klimaschutz





Landnutzung & Boden in Lübeck



Sektor Land Use, Land Use Change & Forestry (LULUCF) Hauptpfade für Treibhausgasemissionen & Senken

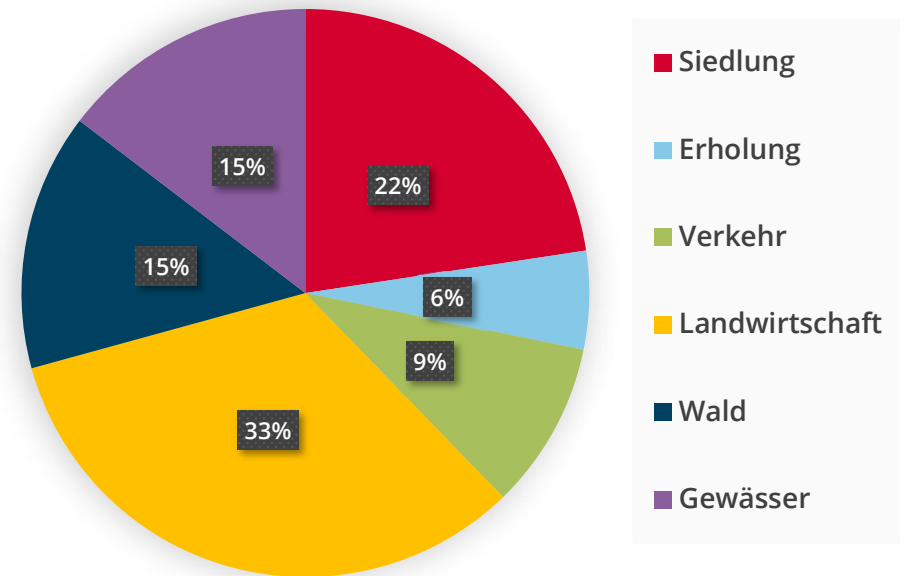
Emissionen:

- Entwaldung
- Trockenlegung von Mooren (und andere Methanausgasung aus Böden)
- Landnutzungsänderungen

Senken:

- Schaffung neuer Wälder /Baumpflanzungen
- Humusaufbau im Boden
- Regeneration von Ökosystemen (z.B. Moore)

Flächennutzung in Lübeck: 21000 ha





Sektor Landwirtschaft

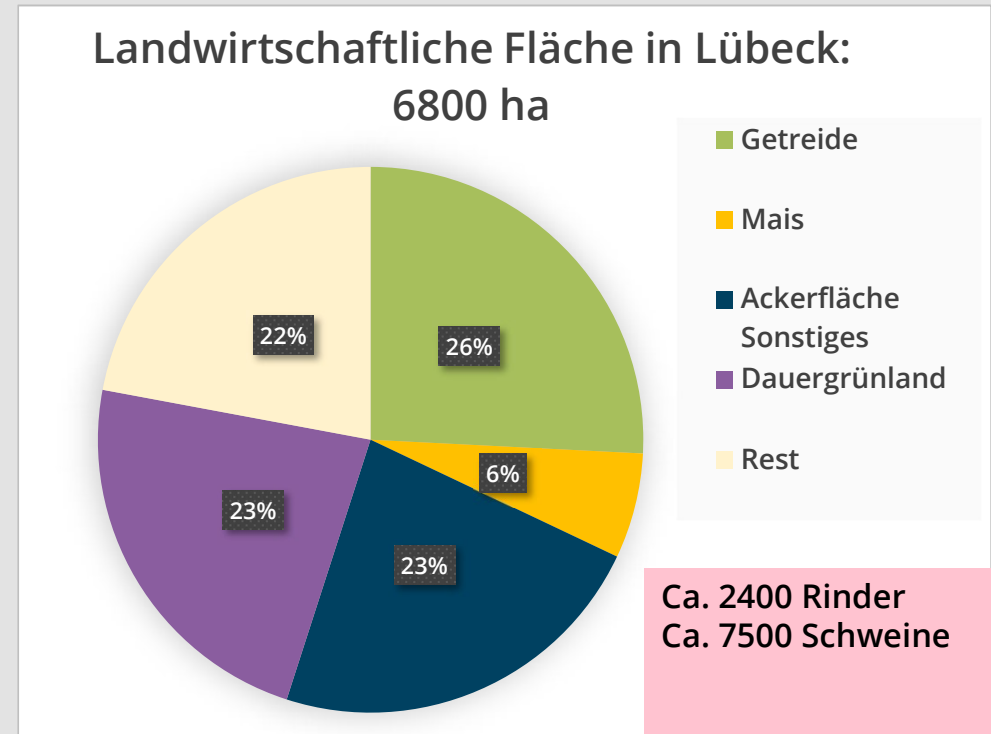
Hauptpfade für Treibhausgasemissionen & Senken

Emissionen:

- Viehhaltung (insbesondere Rinder)
- Düngung (insbesondere Stickstoff)
- Intensive Bodennutzung

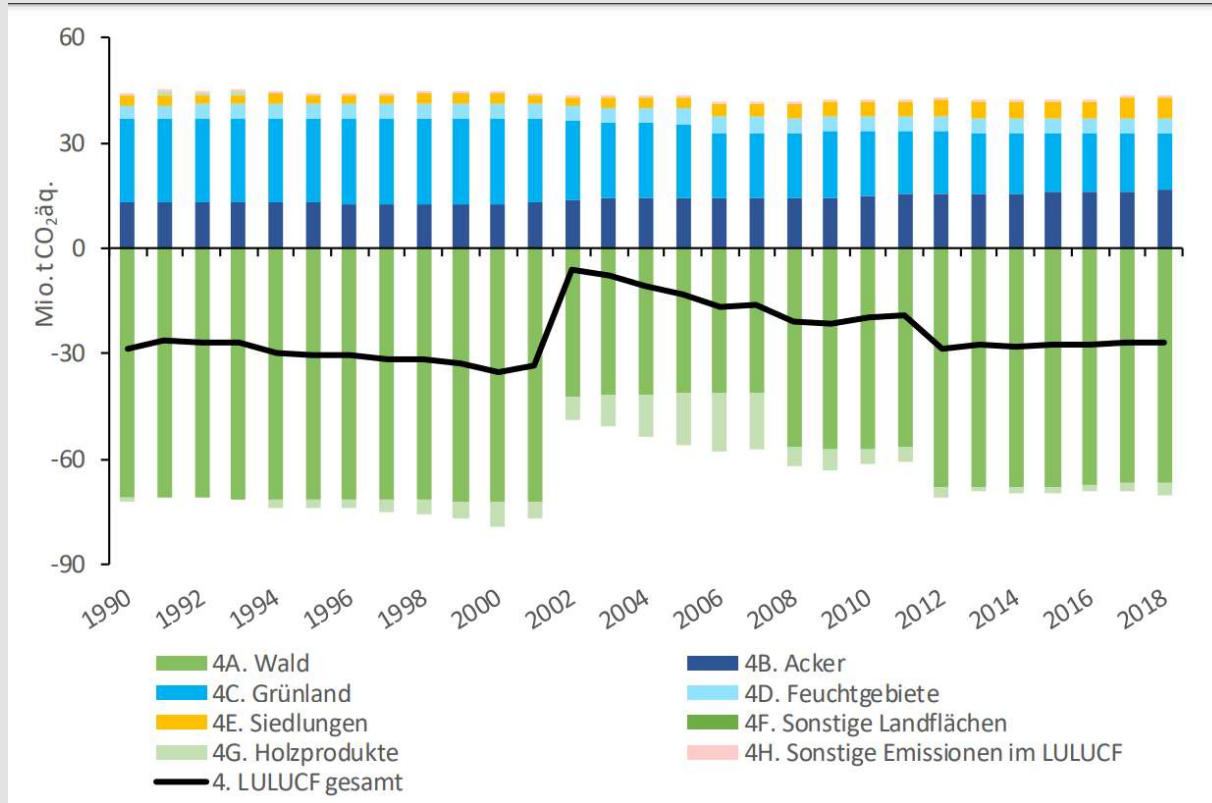
Minderungspotential:

- Reduktion der Stickstoffeinträge (Düngung)
- Ökologische Landwirtschaft
- Tierbestandsreduktion
- Güllevergärung





THG-Emissionen und Speicherungen im LULUCF-Sektor

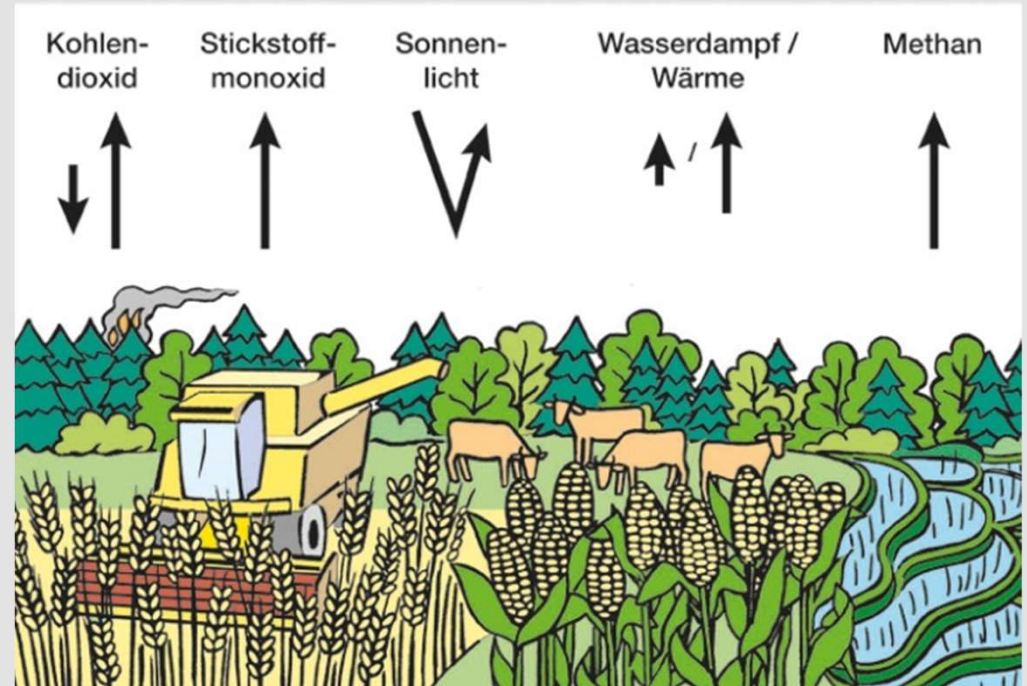


- Wälder: - 67 Mio.tCO₂-äq.
- Holzprodukte: - 3 Mio.tCO₂-äq.
- Ackerland: + 16 Mio.tCO₂-äq.
- Grünland: + 15 Mio.tCO₂-äq.
- Siedlungen: + 6 Mio.tCO₂-äq.
- Feuchtgebiete: + 4 Mio.tCO₂-äq.

2/3 der Emissionen aus landwirtschaftlich genutzten, organischen und entwässerten Böden

Welche Klimaschutz-Maßnahmen sind am effektivsten?

	Klimaschutz-Maßnahme	Minderungspotential (t CO2e/ha) gerundet
WALD	Waldmanagement, inklusive Holzproduktespeicher	3,5
	Agroforstwirtschaft	17
	Aufforstung	2,5 +/-
	Ackerland zu Wald	7,5
MOOR	Wiedervernässung	25
	Aufgabe des Torfabbaus	122
ACKER	Ackerland zu Grünland	4,5
	Einsparung von N-Düngern	0,5
	ökologische Landwirtschaft	1,5
		(t CO2e/Tier) gerundet
VIEH	weniger Kühe/Fläche	4
	weniger Rinder/Fläche	1,5
	weniger Schweine/Fläche	0,2



Landnutzung & Boden – Synergien und Konflikte

Synergien:

- Biodiversität
- Anpassung an den Klimawandel
- Erholung & Gesundheit
- Bodenfruchtbarkeit

Konflikte:

- Nahrungsmittelproduktion
- Holz/Pflanzen als Energieträger
- Flächenkonkurrenzen





Masterplan Klimaschutz vom Ziel aus gedacht

Zielfade bis 2030

Einsparung von Gas und Öl um 45 %

Einsparung von Kraftstoffen um 40 %

Einsparung von Treibhausgasen aus der Landnutzung um X %

Verdreifachung der erneuerbaren Wärme

Verdopplung des erneuerbaren Stroms

Erhöhung der Kohlenstoffbindung im Stadtgebiet um X Tonnen/Jahr

Stellschrauben



AG Landnutzung & Boden

Durchgrünung der Siedlungsfläche

Naturnahe Waldnutzung

Ökolandbau stärken

Emissionen aus Böden vermeiden

Strategien: sorgsamer Umgang mit Flächen



Maßnahmen

Stadtbäume erhalten/pflanzen

Entsiegelung von Flächen




Ökologische Flächenbewirtschaftung



Masterplan Klimaschutz – Aufbau



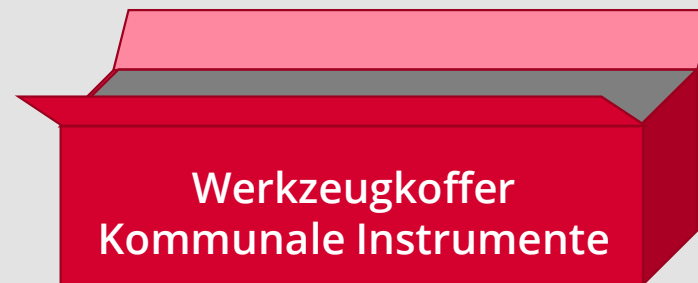
Stellschraube: Was wollen wir erreichen?

-  Moore angepasst nutzen
-  Ökologische Flächenbewirtschaftung
-  ...

Maßnahme: Was muss dafür geschehen?

Aktivität: Welche Instrumente haben wir?

-  Satzungen
-  Teilnahme an Förderprojekten
-  ...





Ergebnisvorstellung Maßnahmenbearbeitung

- Stadtbäume erhalten und pflanzen
- Entsiegelung der Stadtfläche
- Ökologische Flächenbewirtschaftung
- Waldschutz
- Neuwaldbildung

- Bodennutzung
- Energie vom Acker
- Aerobisierung von Altdeponien
- Moorböden und Landnutzung – angepasste Nutzung

Werden aus Ihrer Sicht die Stellschrauben im Handlungsfeld „Landnutzung & Boden“ mit den vorhandenen Maßnahmen ausreichend erfüllt oder haben wir etwas Wichtiges vergessen?